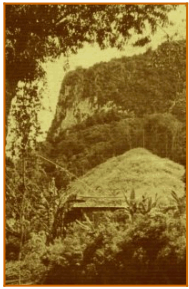


L'ascension du mont Meru à la nage



Comme chacun le sait, le mont Meru (मेरु) se situe sur le continent de Jambudvīpa (जम्बुद्वीप) quelque part au centre de la [Terre](#) et, personne ne l'ignore, a une hauteur de 84 000 yojanas (environ un million de kilomètres).

Certains esprits chagrins me feront remarquer qu'une telle chose est impossible et ils auront sûrement raison. Alors à quoi bon continuer un article sur un [sujet](#) que tout le monde connaît et qui n'a ni queue ni tête ? On se fatigue à faire une enquête poussée sur un sujet et voilà à quoi on a droit comme récompense. Merci, hein ! Belle ingratitude !

Continuez sans moi, puisque vous êtes si malin ! Je vous laisse. Débrouillez-vous pour atteindre le sommet par vos propres moyens. Vous savez, moi, je sais déjà comment faire. Que j'écrive ou non cet article ne changera rien à ma vie.

Je préfère m'en aller. Je vous laisse les clefs. N'oubliez pas de fermer en partant.

Et qui va venir en pleurant, après plusieurs essais infructueux pour que je leur explique comment faire ? Les mêmes experts ès pinailleries ! Ah, mais, vous l'avez voulu. Débrouillez-vous maintenant !

Non, je ne suis pas en colère. Je suis calme. Si.

Bon, si vous insistez vraiment, je vais le finir cet article. Parce que je suis une personne sérieuse. Pas quelqu'un qui raconte des fariboles. Des années d'études, la reconnaissance de mes pairs et il y en a encore qui pense que je raconte des craques ! Enfin...

Alors comment peut-on atteindre le sommet du mont Meru à la nage ? Avec pas mal d'entraînement, d'abord, et beaucoup de temps devant soi : à une vitesse moyenne de 50 km par jour, ce qui n'est pas donné à tout le monde, cela prend environ 60 ans.

La motivation, aussi, c'est important. Parce que bon, perdre sa vie à aller tout là-haut, faut vraiment en avoir envie. L'équipement peut rester assez sommaire : un maillot de bain, des lunettes de plongée et un pince-nez. Pour le reste, vous trouverez tout ce qu'il vous faut en cours de route. Les aires de repos sont nombreuses, les habitants très accueillants et la nourriture abondante, que ce soit le poisson, les crevettes, les mollusques et les algues dans les cours d'eau, où vous passerez la plupart de votre temps, ou sur terre, avec [le gibier mignon à grandes oreilles](#), les légumes allongés orangés dont ils raffolent ou les fruits qui poussent toute l'année.

Alors comment s'y prendre ? Quelle nage choisir ? La nage indienne, évidemment.

 [Guides pratiques et jeux](#)



La steppe lasteppe.eu

Lien permanent :

<https://lasteppe.eu/guides/ascensiondumontmeru>

Imprimé à 20:32, le 08/08/2025

